

PERMIS D'AMENAGER - PA 4

"La Clé des Champs"

Terrain sis 2 Rue du treuil
 Commune de AMBARES ET LAGRAVE

Plan de composition

Modificatif du Permis d'Aménager n°PA 033 003 22 Z 0001
 délivré le 13 Juin 2022 en cours de validité

MAÎTRE D'OUVRAGE

SEVERINI
 Patrimoine

SEVERINI PATRIMOINE
 Les Diamants n°4 - 61 rue Jean Briaud - 33700 - MERIGNAC
 Tél : 05 56 55 99 80
 Mob : 06 69 42 19 99
 Email : jseverini@severini-patrimoine.com

ARCHITECTE CONSEIL

ARCHITECTES

LS ARCHITECTES
 50 Rue Condorcet 33000 BORDEAUX
 Tél : 05 57 87 70 87
 Fax : 05 57 87 70 85
 Email : lsarchitectes@orange.fr

GÉOMÈTRE-EXPERT & MAÎTRES D'OEUVRE VRD

SANCHEZ
 CARRE
 GÉOMÈTRE-EXPERT

Mathieu SANCHEZ
 & Gilles ESCARRET
 contact@sanchez-gbe.com
 www.sanchez-gbe.com

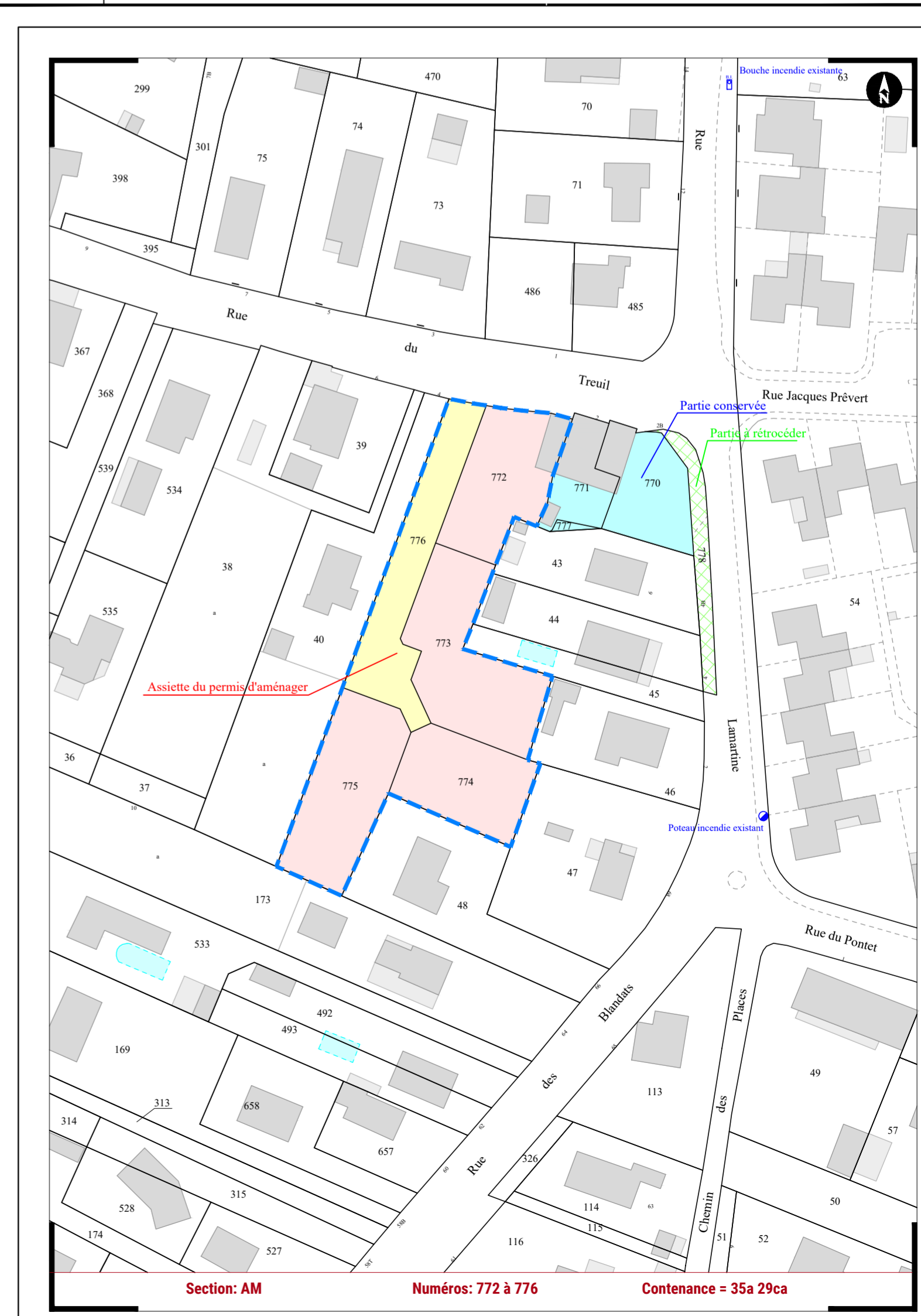
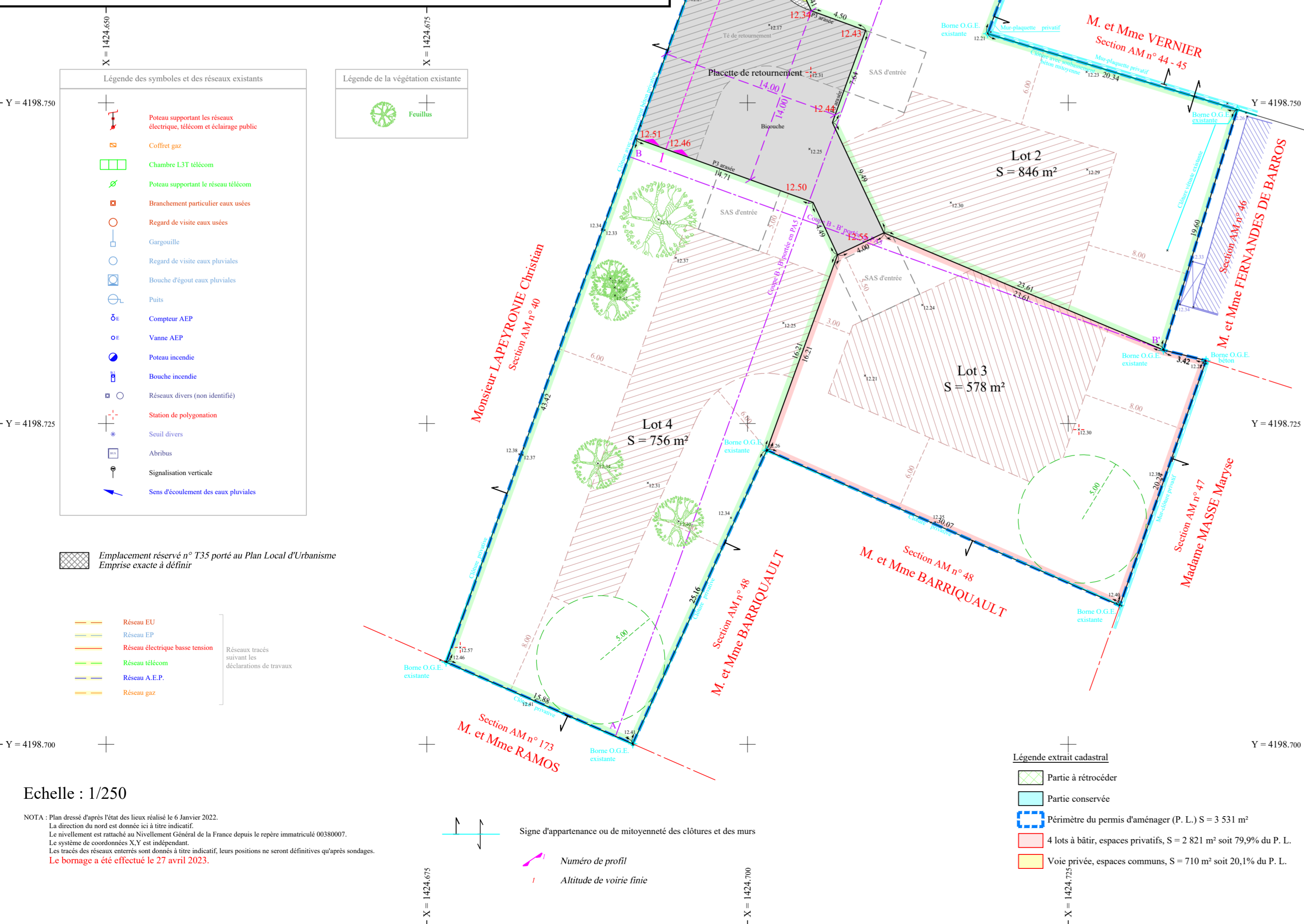
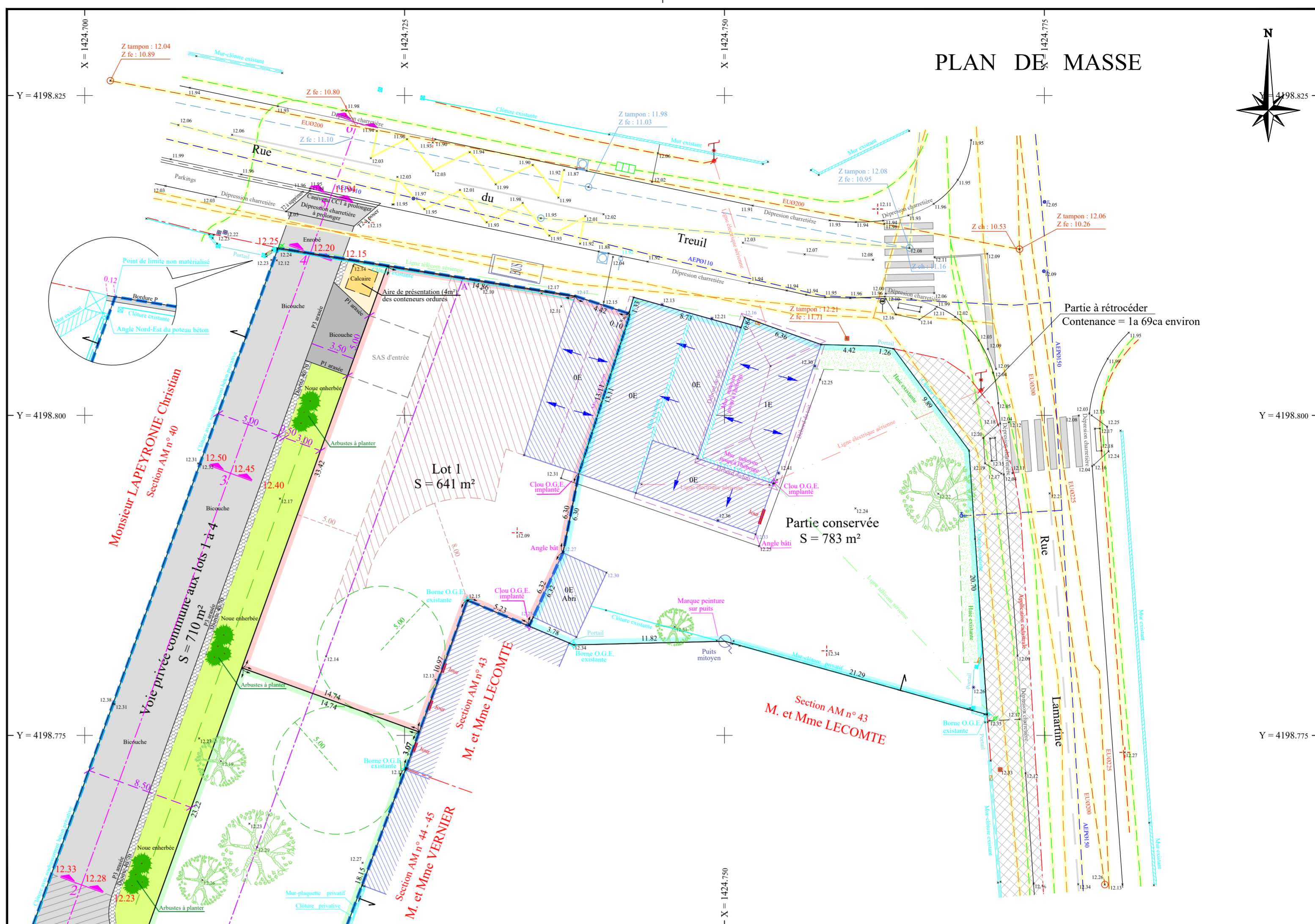
LA BREDE
 25 et 25 bis Chemin d'Eyquem
 33652 La Brède
 Tél : 05 57 97 95 95
 Fax : 05 57 97 95 90

ANDERNOS-LES-BAINS
 5 Bis Rue du XI Novembre
 (Place du marché)
 33510 Andernos-les-bains
 Tél : 05 56 26 11 40

GÉOMÈTRE-EXPERT
 CONSEILLER VALIDEUR GARANT

SEULS LES PLANS ÉTABLIS EN COULEUR PAR LA DÉNOMINATION DU GROUPE CERTIFIÉ LEUR AUTHENTICITÉ.

PLAN DE MASSE



- Légende des symboles et des réseaux existants
- Poste supportant les réseaux électrique, télécom et éclairage public
 - Coffret gaz
 - Chambre LST télécom
 - Poste supportant le réseau télécom
 - Branchements particuliers eaux usées
 - Regard de visite eaux usées
 - Gargouille
 - Regard de visite eaux pluviales
 - Bouche d'égoût eaux pluviales
 - Puits
 - Compteur AEP
 - Vanne AEP
 - Poteau incendie
 - Bouche incendie
 - Réseaux divers (non identifiés)
 - Station de polygation
 - Seuil divers
 - Abribus
 - Signalisation verticale
 - Sens d'écoulement des eaux pluviales

- Légende de la végétation existante
- Feuillus

- Emplacement réservé n° T35 porté au Plan Local d'Urbanisme
 Emprise exacte à définir
- Réseau EU
 - Réseau EP
 - Réseau électrique basse tension
 - Réseau télécom
 - Réseau A.E.P.
 - Réseau gaz

Echelle : 1/250

NOTA : Plan dressé d'après l'état des lieux réalisé le 6 Janvier 2022.
 La direction du nord est donnée ici à titre indicatif.
 Le nivellement est rattaché au Nivellement Général de la France depuis le repère inmatriculé 00380007.
 Le système de coordonnées X,Y est métrique.
 Les tracés des réseaux enterrés sont donnés à titre indicatif, leurs positions ne seront définitives qu'après sondages.
 Le bornage a été effectué le 27 avril 2023.

- Légende extrait cadastral
- Partie à rétroceder
 - Partie conservée
 - Périmètre du permis d'aménager (P.L.) S = 3 531 m²
 - 4 lots à bâtir, espaces privatifs, S = 2 821 m² soit 79,9% du P.L.
 - Voie privée, espaces communs, S = 710 m² soit 20,1% du P.L.
- Signe d'appartenance ou de mitoyenneté des clôtures et des murs
- Numéro de profil
- Altitude de voirie finie